



alpine-property

Alpine Property SAS au capital de 3 450 € - RCS Thonon les Bains 508 578 556 - siège: 153 chemin du Chargeau, 74110 Morzine, France - Titulaire de la Carte Professionnelle n° CPI 7401 2016 000 017 391 délivrée par la CCI de la Haute Savoie

Tel: +44 (0)208 123 2384

Email: info@alpine-property.com

Web: www.alpine-property.com

Les Chalets du Mont-Chéry

Les Gets, Les Gets, Portes Du Soleil

1 200 000 €uros



Contact

Contact **Amélie Gueguin** about this property.

Tel: 06 41 99 01 84

Email: amelie.g@alpine-property.com

Key Features

Price	1 200 000 €uros
Status	FOR SALE
Last updated	18/02/2024
Area	Portes Du Soleil
Location	Les Gets
Village	Les Gets
Bedrooms	4
Bathrooms	3
Floor area	106 m²
Detached	No
Heating	Heat pump
Chimney	Enclosed fire
Nearest skiing	1.5 km
Nearest shops	1.5 km
Garage	Single
Drainage	Mains drains
Annual charges	2100.00 €uros
Energy efficiency rating	TBC
CO2 emissions	TBC
Agency fees	Paid by the seller

Property Description

Perched on the side of Mont Chéry, just out of view and close to the forest, the Chalets du Mont Chéry are the envy of all. At the bottom of the plot, there are 2 chalets of 104m² and 141m² respectively. At the top, 3 chalets of 124m² facing south are grouped together. At 5 minutes from the village centre and the slopes, they offer breathtaking views of the village, the surrounding mountain ranges and a quiet, private location. The 5 Chalets du Mont Chéry are located on the Route des Métrallins.

The architecture is typical of the mountain style of Les Gets and combines larch and traditional stone. The interiors are bright and the layout is thoughtfully designed to maximise living comfort. Each chalet has a spacious living room with a kitchen open to the living room with feature fireplace. Deep south facing terraces bring the outdoors inside, extending the living space. The bedroom area comprises 4 bedrooms, including one master suite.

Chalet 1 ---- 104m² ---- 1,200,000€
Chalet 2 ---- 141m² ---- 1,550,000€
Chalet 3 ---- 124m² ---- 1,400,000€
Chalet 4 ---- 124m² ---- 1,400,000€
Chalet 5 ---- 125m² ---- 1,500,000€

Delivery scheduled for the 3rd quarter of 2024.

Ideally located between Lake Geneva and Mont Blanc, Les Gets, at 1172m altitude, is the first resort of the Portes du Soleil. Les Gets retains an authentic charm, with a small village centre that is popular with families. It is a true two-season resort with a great winter season and a summer season driven by its mountain biking and hiking trails.

Les Portes du Soleil is one of the largest ski areas in Europe with 600km of skiing in 2 countries, including 34 green, 119 blue, 101 red and 32 black runs in total. Les Gets has over 100km of groomed ski runs, easily linking to the ski areas of Morzine and Avoriaz, and has a children's ski area as well as runs for beginners and intermediate skiers. Les Gets is a favourite for families, with Morzine attracting more partygoers and Avoriaz the more experienced skiers.

The ski area of Mont Chéry is worth a visit, with a nice easy red run, and can be delightfully quiet. On the

Chavannes side of Les Gets, you'll find the new snowpark, miniboarder and boardercross run.

Les Gets has its own off-piste skiing. The area also offers great off-piste around Lindarets, Chatel and Linga. Prodains is the big gondola that takes you directly to Avoriaz from Morzine. There are some great runs in Avoriaz and it has an impressive snowpark and halfpipe. This is where the best snow is found. Avoriaz gives you easy access to Les Lindarets, which links Chatel and Switzerland.

The area shared between Les Gets and Morzine offers about 120km of runs, you can get a ski pass just for skiing in this area, recommended for beginners and intermediates, or a pass for the whole Portes du Soleil area, recommended for upper intermediates and above all giving you ideal flexibility for your skiing ambitions.

Les Gets is a true two-season resort as it offers a wide variety of activities during the summer months, driven by the mountain biking for which it is famous. Since its inception in the early 1990s, Les Gets has hosted a number of notable events including the World Championships and, along with the rest of the Portes du Soleil, has 600km of downhill and cross-country bike trails, all accessible with a single pass. Many road cyclists also come to enjoy the many climbs, including the Col de Joux Plane from Morzine to Samoens but also the Col de la Ramaz and the Col de Joux Verte, all regulars on the Tour de France.













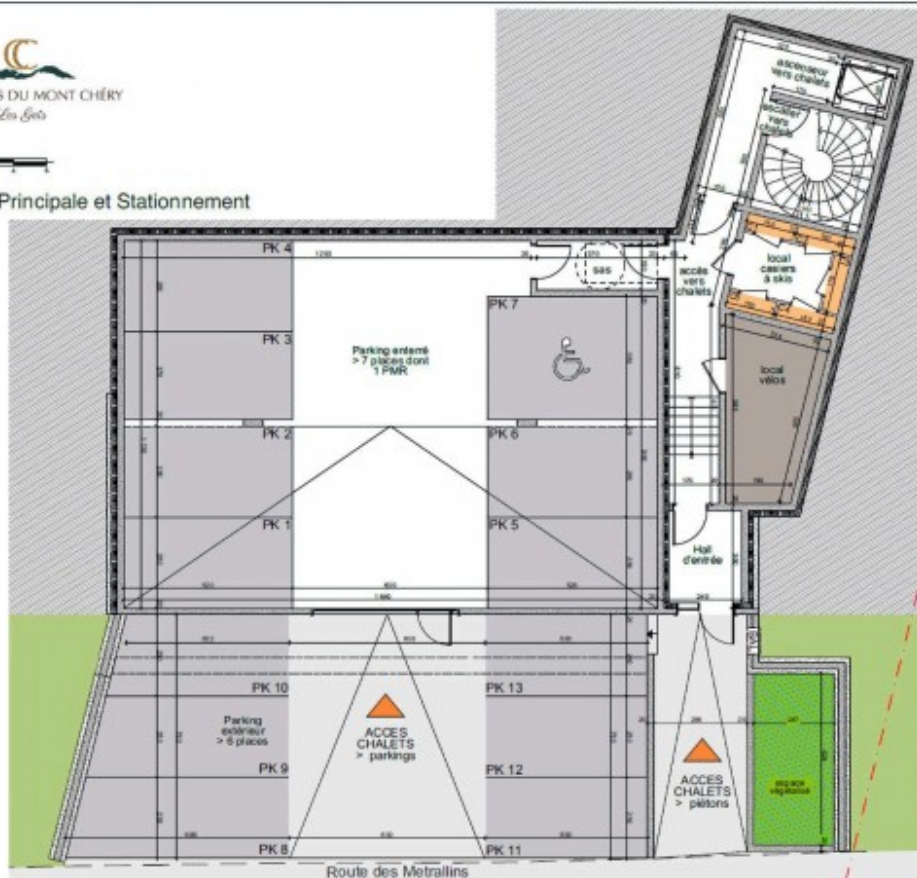
Plan Masse



14/09/2022



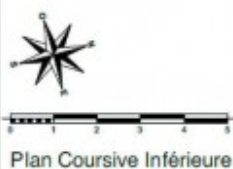
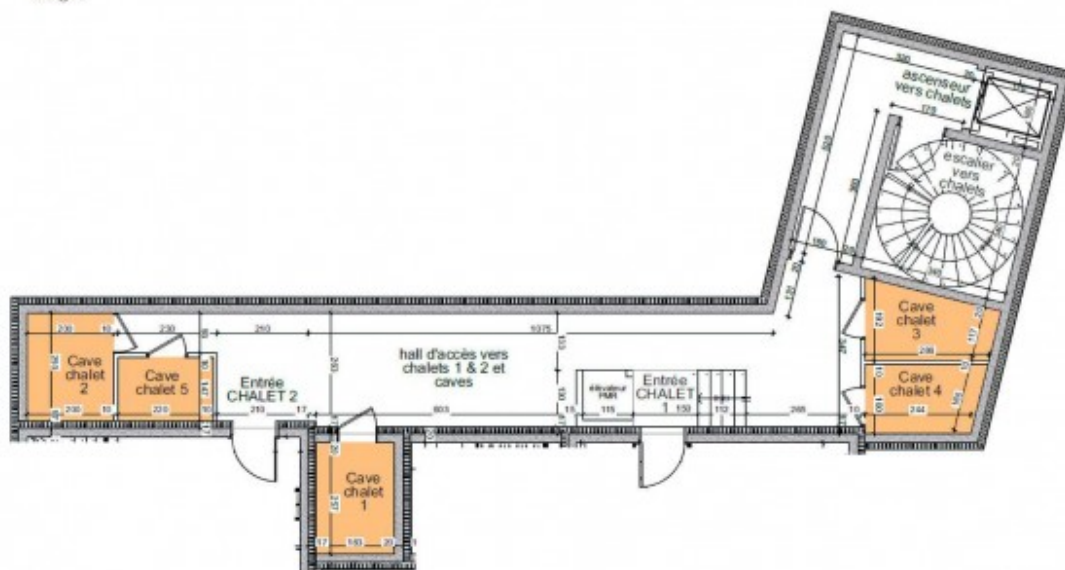
Plan Entrée Principale et Stationnement



Les surfaces indiquées sont approximatives et peuvent varier dans le cadre de la réglementation des ventes en l'état futur d'achèvement (n° de -8%).
Les retombées, arêtes, canalisation ne sont pas figurés. La végétation est dessinée à titre indicatif et n'est pas contractuelle.
Des modifications sont susceptibles d'être apportées en fonction des nécessités techniques de la réalisation, tant en ce qui concerne les dimensions liées que l'équipement.

14/09/2022

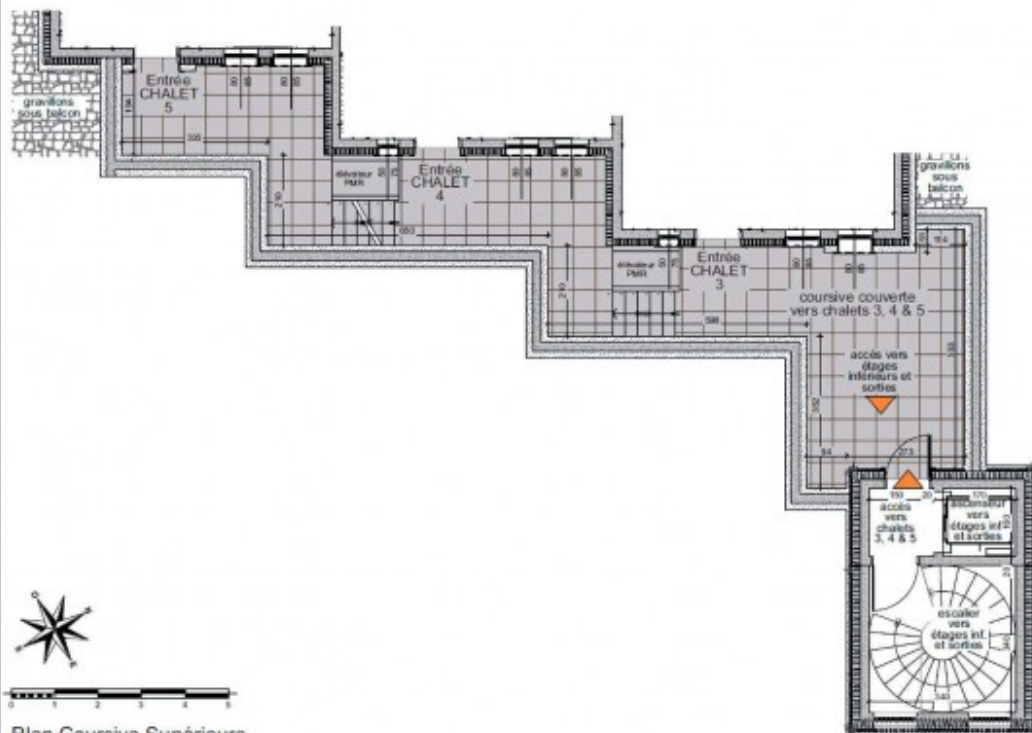




Plan Coursive Inférieure

Les surfaces indiquées sont approximatives et peuvent varier dans le cadre de la réglementation des ventes en l'état futur d'achèvement (+ ou - 5%).
Les rebordées, sorties, canalisation ne sont pas figurées. La végétation est dessinée à titre indicatif et n'est pas contractuelle.
Des modifications sont susceptibles d'être apportées en fonction des nécessités techniques de la réalisation, tant en ce qui concerne les dimensions libres que l'équipement.

14/09/2022



Plan Coursive Supérieure

Les surfaces indiquées sont approximatives et peuvent varier dans le cadre de la réglementation des ventes en l'état futur d'achèvement (+ ou - 5%).
Les rebordées, sorties, canalisation ne sont pas figurées. La végétation est dessinée à titre indicatif et n'est pas contractuelle.
Des modifications sont susceptibles d'être apportées en fonction des nécessités techniques de la réalisation, tant en ce qui concerne les dimensions libres que l'équipement.

14/09/2022



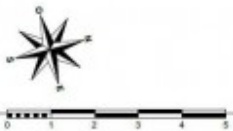


PLAN D'ENSEMBLE



SURFACES

CHALET 1		
Etage	Pièces	Surfaces
Entrée - chalet 1	hall d'entrée	10
	wc	2
	buanderie/cellier	4
		16 m²
Etage 1 - chalet 1	séjour	31
	cuisine	10
		41 m²
Etage 2 - chalet 1	hall de nuit	5
	chambre 1	10
	salle 2 + sdb	16
	chambre 3	10
	sdb	5
	wc	1
		47 m²
		158 m²
Balcons	balcon Etage 1	16
	balcon Etage 2	4
		20 m²
SURFACE TOTALE		178 m²

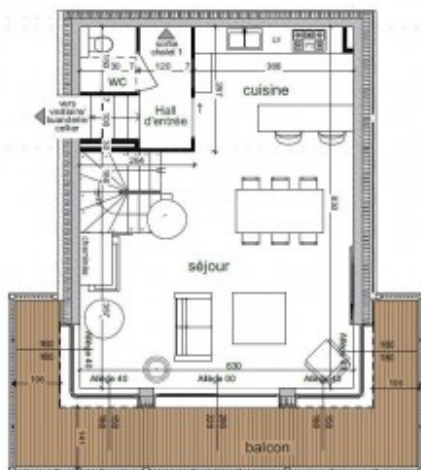


CHALET 1 - Plan Entrée Chalet

Les surfaces indiquées sont approximatives et peuvent varier dans le cadre de la législation des ventes en l'état futur d'achèvement (+ ou - 5%).
Les rebroussements, sorties, constructions ne sont pas figurés. La végétation est dessinée à titre indicatif et n'est pas contractuelle.
Des modifications sont susceptibles d'être apportées en fonction des nécessités techniques de la réalisation, tant en ce qui concerne les dimensions libres que l'équipement.

14/09/2022

Les placards sont compris dans les surfaces des pièces



Etage 1



Etage 2

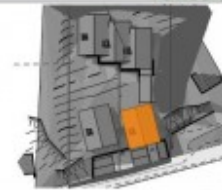


CHALET 1 - Plans Etages

Les surfaces indiquées sont approximatives et peuvent varier dans le cadre de la législation des ventes en l'état futur d'achèvement (+ ou - 5%).
Les rebroussements, sorties, constructions ne sont pas figurés. La végétation est dessinée à titre indicatif et n'est pas contractuelle.
Des modifications sont susceptibles d'être apportées en fonction des nécessités techniques de la réalisation, tant en ce qui concerne les dimensions libres que l'équipement.



PLAN D'ENSEMBLE



SURFACES

CHALET 1		
Etage	Pièces	Surfaces
Entrée - chalet 1	hall d'entrée	10
	wc	2
	buanderie/cellier	4
		16 m²
Etage 1 - chalet 1	séjour	31
	cuisine	10
		41 m²
Etage 2 - chalet 1	hall de nuit	5
	chambre 1	10
	salle 2 + sdb	16
	chambre 3	10
	sdb	5
	wc	1
		47 m²
		158 m²
Balcons	balcon Etage 1	16
	balcon Etage 2	4
		20 m²
SURFACE TOTALE		178 m²

14/09/2022

Les placards sont compris dans les surfaces des pièces

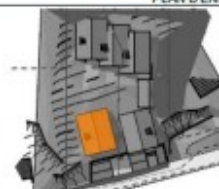


CHALET 2 - Plan Entrée Chalet

Les surfaces indiquées sont approximatives et peuvent varier dans le cadre de la réglementation des ventes en l'état futur d'achèvement (+ ou - 5%).
Les relevés, mesures, coordonnées ne sont pas figurés. Le végétal n'est dessiné qu'à titre indicatif et n'est pas contractuel.
Des modifications sont susceptibles d'être apportées en fonction des nécessités techniques de la réalisation, tant en ce qui concerne les dimensions libres que l'équipement.



PLAN D'ENSEMBLE



SURFACES

CHALET 2		
Etage	Pièces	Surfaces
Espace - chalet 2	hall d'entrée	13
	salle TV	13
	unité de vie	15
	sdd	4
	WC	1
	total	46 m²
Espace 1 - chalet 2	séjour	31
	cuisine	12
	balcon	3
	terrasse	2
	total	48 m²
Espace 2 - chalet 2	hall de nuit	8
	chambre 2	10
	salle 3 + sdd	16
	chambre 4	10
	WC	1
	total	45 m²
Balcons	balcon Espace 1	17
	balcon Espace 2	4
SURFACE TOTALE:		141 m²

22/03/2023

SURFACE TOTALE:

141 m²

(Les surfaces sont comptées dans les surfaces des plans.)